

**IMUPESA**  
Una empresa **AGUNSA**

# COMUNICADO

**ASUNTO: " Demoras operativas por congestión en el Puerto del Callao"**

## **Estimados Clientes:**

Nos dirigimos a ustedes para informarles sobre una situación excepcional que estamos enfrentando debido a un alto nivel de congestión vehicular y bloqueo de vías en la zona portuaria, lo que ha generado largas filas de espera para el ingreso a los recintos portuarios.

Como consecuencia, se están produciendo demoras significativas en las operaciones de carga y descarga, afectando los tiempos previstos para despachos y embarques. Esto puede ocasionar retrasos en nuestros servicios, los cuales lamentablemente se encuentran fuera de nuestro control.

En IMUPESA, estamos implementando todas las medidas posibles y asignando recursos adicionales para reducir el impacto de esta coyuntura. No obstante, entendemos que esta situación también puede afectar sus procesos logísticos, por lo que agradecemos su comprensión y recomendamos tomar las acciones preventivas que consideren necesarias.

Asimismo, les recordamos que las naves programadas son de carácter **referencial y están sujetas a modificaciones**, en función de la evolución operativa y condiciones externas.

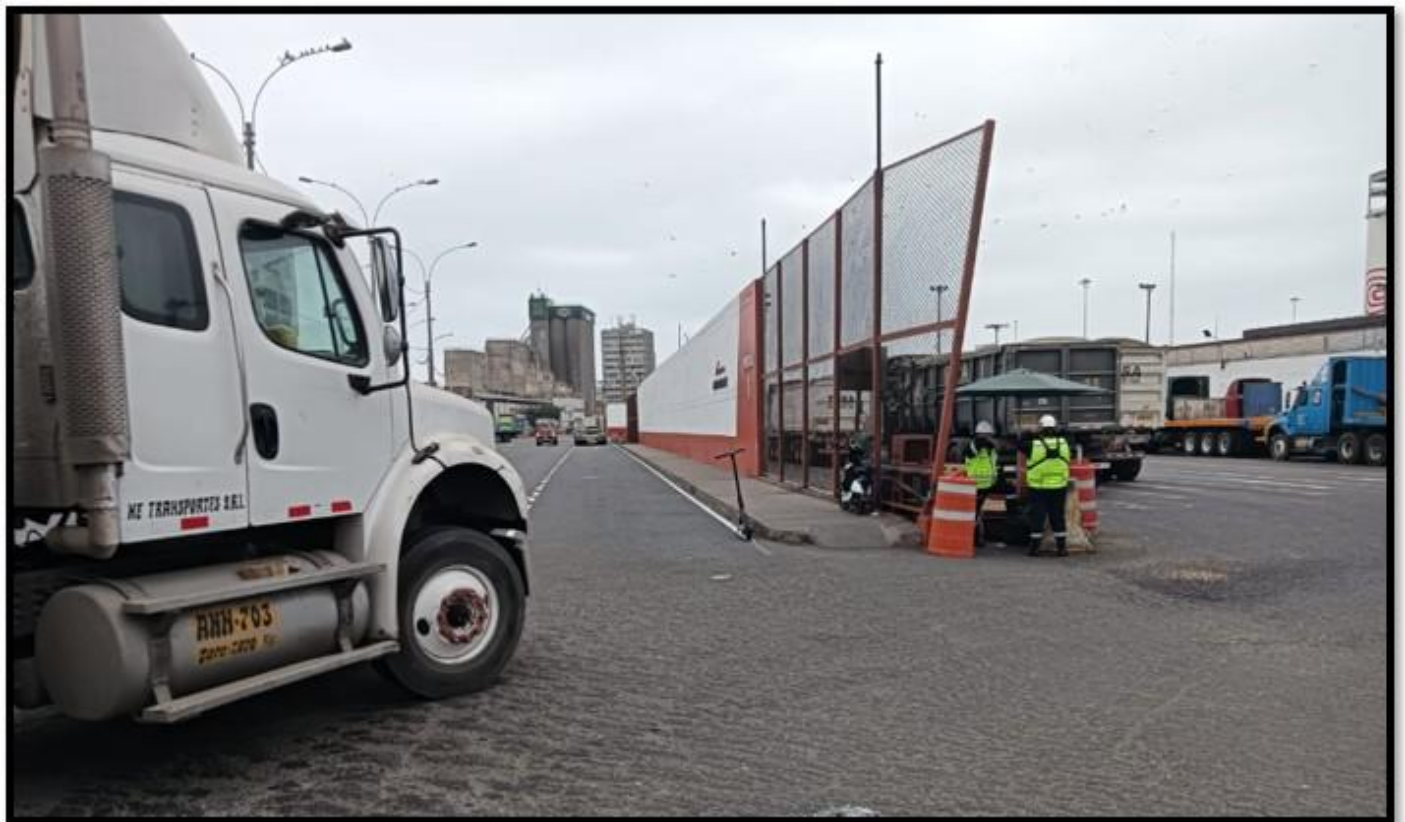
Por favor, tener en cuenta que IMUPESA está realizando todos los esfuerzos necesarios para cumplir con los plazos establecidos. Sin embargo, la coyuntura actual y los sobrecostos operativos que pudieran derivarse de esta situación —como uso de áreas, cancelaciones, entre otros— están fuera de nuestro control. Por lo tanto, IMUPESA no asumirá responsabilidad por dichos sobrecostos.

Nos comprometemos a mantenerlos informados ante cualquier novedad relevante y a seguir trabajando activamente para restablecer la normalidad en el menor tiempo posible.

## **NAVES TRABAJANDO DESCARGA**

- HALSTED 533S
- AS FELICIA 106N

## **NO SE TIENE NAVES TRABAJANDO EMBARQUE**



Atentamente,  
**GRUPO AGUNSA**