



ALERTA OPERATIVA

CONGESTIÓN VEHICULAR EN ACCESOS A LOS PUERTOS DEL CALLAO



ESTADO
ACTIVO

Seguimiento permanente



NIVEL DE IMPACTO
ALTO

Operaciones sujetas a retrasos



ÚLTIMA ACTUALIZACIÓN
06/06/2026
15:00 hrs

SITUACIÓN ACTUAL

Se registra alta congestión vehicular en la Av. Néstor Gambetta, a la altura del Túnel de Gambetta, en dirección a ambos puertos.

Actualmente se presentan largas filas de unidades, tránsito restringido y tiempos de desplazamiento superiores a los habituales.



NUESTRA FLOTA

- Nuestra FLOTA se encuentra en ruta y a su vez están detenidas por motivo que el trayecto es MUY LENTO.
- Al momento contamos con OPERACIONES EXPORTACIÓN E IMPORTACIÓN.
- Contamos con citas importación completadas desde las 04:00 hrs en adelante.

CONFIRMAR TOLERANCIA DE INGRESO



OPERACIONES EXPORTACIÓN E IMPORTACIÓN



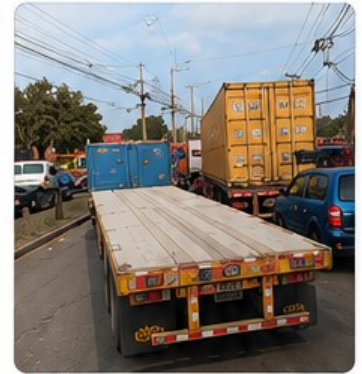
EXPORTACIÓN

Operaciones activas
Flujo constante de unidades y contenedores en proceso de embarque.



IMPORTACIÓN

Operaciones activas
Citas de importación completadas desde las 04:00 hrs en adelante.



REPORTE DE TRÁFICO ACTUALIZADO

DPW

Presenta congestión DESDE AV. ATALAYA HASTA NESTOR GAMBETTA (ALTURA TUNEL DE GAMBETTA) para el ingreso a sus instalaciones.

Su antepuerto se encuentra a un 90% de su capacidad.

El tránsito es MUY LENTO.

Operando con 03 gates de ingreso y 04 gates de salida.

La duración de las citas por el momento se está manejando (-2/+2).



TIEMPO APROXIMADO POR SERVICIO
14 HORAS

APM

Presenta congestión DESDE AV. ATALAYA HASTA NESTOR GAMBETTA (ALTURA TUNEL DE GAMBETTA) para el ingreso a sus instalaciones.

Su antepuerto se encuentra a un 90% de su capacidad.

El tránsito es MUY LENTO.

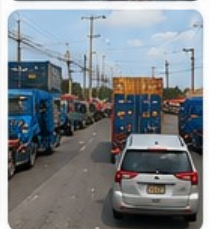
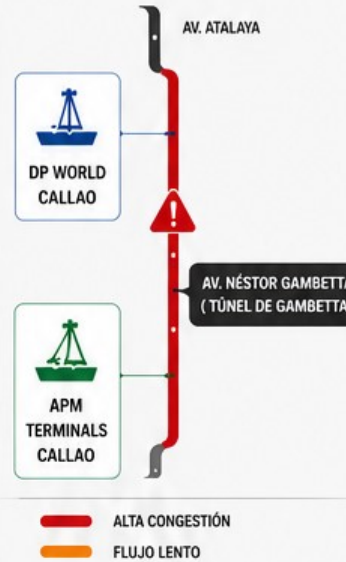
Operando con 04 gates de ingreso y 03 gates de salida.

La duración de las citas por el momento se está manejando (-1/+1).



TIEMPO APROXIMADO POR SERVICIO
14 HORAS

ACCESOS CONGESTIONADOS



NAVES TRABAJANDO – DESCARGA



- CMA CGM G. WASHINGTON
- WAN HAI 611
- MAERSK EVERGLADES
- EVER LEGEND
- CMA CGM CARL ANTOINE
- WAN HAI A20



NAVES TRABAJANDO – EMBARQUE



- SKAGEN MAERSK
- SEABOARD VOYAGER
- ECO SIROCCO
- ONE SINCERITY



SEGUIMIENTO

Nuestro equipo de Operaciones viene monitoreando permanentemente la situación y comunicará oportunamente cualquier cambio que pueda impactar la programación de sus despachos.



PARA MAYOR INFORMACIÓN, COMUNÍQUESE CON SU **CUSTOMER SERVICE**